



# Llythyr wythnosol - Weekly letter

## 27.1.25-31.1.25

Rhif yr ysgol / School number - 01558 822796

Pennaeth/ Headteacher - Mrs Sian Davies [DaviesS878@hwbcymru.net](mailto:DaviesS878@hwbcymru.net)

Pennaeth cynorthwyol / Assistant Headteacher - Mrs Alison Morgan

[MorganA152@hwbcymru.net](mailto:MorganA152@hwbcymru.net)

### Dyddiadur Wythnosol Ffairfach Weekly Diary

**Oriau ysgol/ School hours 9:00 - 3:30 ( giat ar agor 8:50 / gates open 8:50)**

<b>Llun - Monday</b>	Gwersi Piano - Myrddin	Piano lessons - Myrddin
<b>Mawrth - Tuesday</b>	Y.C. Dosbarth Dewi	Dewi class sports lessons
<b>CLWB TYWI</b>	Gwersi ffidl a trwmped Cor yr Urdd 3.30 - 4.15	Violin and trumpet lessons Urdd Choir 3.30 - 4.15
<b>Mercher -Wednesday</b>	Ymarfer Corff - Twm Sion Cati	Sports lesson - Twm Sion Cati
<b>CLWB TYWI</b>		
<b>Iau - Thursday</b>	Ymarfer corff - Myrddin	Myrddin - sports lessons
<b>CLWB TYWI</b>	Gwersi Piano - TSC	Piano lessons - TSC
<b>Gwener - Friday</b>	Gwersi Piano - Myrddin	Piano lessons - Myrddin

**RYDYN NI'N YSGOL DDI-GNAU -  
WE ARE A NUT-FREE  
SCHOOL**

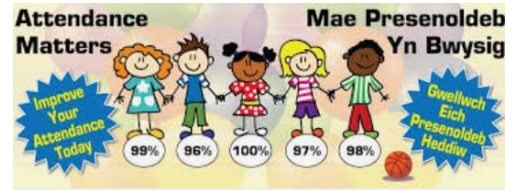
*Gofynnwn i chi beidio danfon cynnyrch cnau gyda'ch plentyn.*

*Can you kindly not send in nut products with your children.*

### URDD 2025

Cofiwch mae dyddiad cau cystadleuaethau dawnsio ac offerynnol Dydd Llun 27/1/25. Os i chi'n cael trafferth siaradwch a'r staff o fewn yr Ysgol.

*A reminder to ensure you register any dancing or instrumental competition by 17/1/25. If you are having difficulty, please speak to a member of staff at the school.*



### PRESENOLDEB - ATTENDANCE

Mae y llythyron tymhorol ar y ffordd allan – noder bydd y llythyr yn nodi presenoldeb Tymor yr Hydref 2024. Ni fyddwch yn derbyn llythyr os yw eich plentyn dan 5 ond mae croeso i chi ofyn am bresenoldeb eich plentyn. Cyflwyno gwybodaeth yw pwrpas y llythyr, efallai bod y canran islaw y disgwyl oherwydd salwch, gwyliau. Os yn berthnasol, rydym wedi cynnwys data ychwanegol os yw'r trosolwg tymhorol dan 92%.

*The termly letters are on their way – this letter will note Autumn term 2024 overall attendance. If your child in under 5 it is not statutory to report on the attendance but if you wish to know the attendance level, please ask. The purpose of this letter is to inform you, the percentage might be lower than you anticipated, and this could be due to illness or holidays. If relevant we have included further data if the overall is under 92%.*

**LARYMAU MWG AM DDIM** **SMOKE ALARMS FOR FREE**

Cyngor Diogelwch Rhag Tân yn y Cartref

Home Fire Safety Advice

Bwciwch ymweliad diogel ac iach AM DDIM

Book a FREE safe and well visit

Ffoniwch / Call: **0800 169 1234**

Neu ewch i'n gwefan: [www.tanccg.gov.uk](http://www.tanccg.gov.uk) Or visit our website: [www.mawwfire.gov.uk](http://www.mawwfire.gov.uk)

Larymau mwg am ddim

0800 169 1234

### Llangrannog Blwyddyn 4 a 5 / Year 4&5

Mae'r taliad nesaf o £30 yn ddyledus erbyn 1/2/25. - The next instalment of £30 is due by 1/2/25.

## Sesiwn Ddigidol i rieni a gofalwyr Digital session for parents and carers

10/2/25

Ysgol Cwrt Henri school

5:30yp/pm

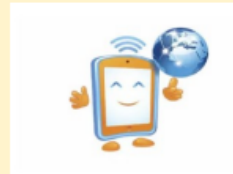
Ydych chi'n ansicr o beth yw Hwb a'i gynnwys?

Ydych chi'n gweld hi'n anodd cefnogi eich plentyn gyda Google classrooms adre?

Oes angen cyfarwyddid amoch chi o sut i gadw eich plentyn yn ddiogel ar y we?

Oes gennych unrhyw gwestiwn arall am y cwricwlwm digidol?

**Sesiwn ymarferol hyblyg llawn gwybodaeth fanteisiol fydd hon o dan arweiniad Mr Davies ( Cwrt Henri).**



Are you unsure of what Hwb is and what can it do?

Do you find it hard to support your child on Google classrooms at home?

Do you need guidance on keeping your child safe on the internet?

Have you got any other questions on the digital curriculum?

**This will be an informative practical session tailored to the needs of the audience. Under the guidance of Mr Davies (Cwrt Henri)**

Ydy hwn yn rhywbeth fydd o ddiddordeb i chi? Cofrestwch eich diddordeb trwy gwblhau y ffurflen fer er mwyn I Mr Davies wybod y prif drywydd a amcan o'r nifer sydd yn bwriadu mynychu.

Is this something that you would be interested in? Register your interest by completing this short form so that Mr Davies can plan the main content and have an estimate on how many intend attending.

<https://forms.office.com/e/LF2F4HuNRj>

Mae hon yn mynd i fod yn sesiwn ddefnyddiol i chi gobeithio y gallwch fynychu. Cofiwch gofrestru.

*This will be a very useful session, and I hope many will be able to attend. Remember to register.*

Methu cyrraedd Cwrt Henri ond yn medru ymuno ar Teams? Cofrestrwch a nodwch hyn.

*Unable to get to Cwrt Henri but can join on Teams? Register and note this option.*

### Anhwylderau ac ysgol – Illnesses and school

Mae'n dymor lle gwelwn nifer iawn o wahanol anhwylderau mewn plant gyda'r holl newidiadau o fewn y tywydd. Gyda y rhanfwyaf o anhwylderau cyffredin megis peswch, anwyd mae eich plentyn yn teimlo yn iawn yn ei hun ac yn ddigon iach i fynychu'r Ysgol gyda dos o galpol neu debyg. Hoffwn gadarnhau bod yr Ysgol yn hapus i rhoi moddion i'ch plentyn dim ond i chi lewni ffurflen meddygyniaeth gan nodi manylion.( ffurflen ar gael ar y wefan)

<https://www.ffedcwrthenriffairfachtalylychau.co.uk/page/?title=Ffurflenni+defnyddiol+%2F+Useful+forms&pid=45>

Mae rhai anhwylderau yn medru mynd o un i'r llall a gan ddilyn canllawiau sydd yn dod o'r bwrdd iechyd hoffwn eich atgoffa os yw eich plentyn yn dioddef o stumog tost neu dolur rhydd gofynnwn i chi gadw eich plentyn adref am 48 awr yn dilyn diwedd y salwch.

Os ydych yn ansicr o beth yw canllawiau gwahanol anhwylderau gallwch weld rhestr o dan adran y rhieni ar y wefan neu cysylltwch a'r Ysgol.

<https://www.ffedcwrthenriffairfachtalylychau.co.uk/page/?title=Canllawiau+defnyddiol+%2F+Useful+guidance&pid=46>

*It is a season with lots of common illnesses about with all the changes in the weather being one factor. With most illnesses such as coughing, general cold you child feels well enough to attend school with a dose of calpol or something similar. Please note that we are happy to administer medicine at school as long as you complete a medication form noting the details (form available on website).*

<https://www.ffedcwrthenriffairfachtalylychau.co.uk/page/?title=Ffurflenni+defnyddiol+%2F+Useful+forms&pid=45>

*Some illnesses spread easier and following public health guidelines I wish to remind you that if your child has either sickness of diarrhoea, please keep your child home for 48 hours from the end of the episode.*

*If you are unsure of the guidelines, you can find the guidelines in the parents section of the website or you are welcome to contact the school.*

<https://www.ffedcwrthenriffairfachtalylychau.co.uk/page/?title=Canllawiau+defnyddiol+%2F+Useful+guidance&pid=46>



## CYTUNDEBAU YSGOL CARTREF HOME SCHOOL AGREEMENT

Neges l'ch atgoffa i rannu y cytundebau gyda'ch plant a dychwelyd y cytundebau wedi arwyddo. Gofynnwn i bob un gael eu dychwelyd erbyn hanner tymor. (Dydd Gwener 21ain o Chwefror 2025)  
Diolch am eich cefnogaeth

*Just a reminder to share the agreements with your children and return them signed. Please return all agreements by half term (Friday 21<sup>st</sup> February 2025)  
Thank you for your support*



Lleoliad / Location – Ysgol Ffairfach

Arweinydd / Leader – Miss L Revitt

Pryd / When

3:30 – 5:00

Mawrth / Tuesday, Mercher / Wednesday, Iau / Thursday

Cost - £7.50 y sesiwn

Amserlen lawn o weithgareddau a posibilrwydd o gynyddu diwrnodau yn dibynnu ar gofyn / nifer o blant

A full timetable of activities with a possibility of increasing the number of days depending on needs / number of children

**SUT I LOGI LLE / BOOKING A PLACE – eboostiwch/ email**

[Lowri.Revitt@ffairfach.ysgolccc.cymru](mailto:Lowri.Revitt@ffairfach.ysgolccc.cymru)

Manylion cyswllt y pwyllgor / Committee Contact details

[Clwb.tywiffairfach@outlook.com](mailto:Clwb.tywiffairfach@outlook.com)

## Dyddiadau i'r dyddiadur - Dates for the diary

<b>GWEITHGAREDD</b>	<b>DYDDIAD - DATE</b>	<b>ACTIVITY</b>
Blwyddyn 5 a 6 Sesiwn colli Ysgol colli cyfle	6.2.25	Year 5 & 6 Miss school miss out session
Sesiwn ddigidol i rieni /gofalwyr 5.30 Cwrt Henri / teams	10.2.25	Digital session for parents /carers 5.30 Cwrt Henri teams
Diwrnod e-ddiogelwch	11.2.25	E safety day
Hanner Tymor Chwefror	24.2.25 - 28.2.25	February Half term
Dathlu Dydd Gwyl Dewi	3.3.25	Celebrate St Davids day
Brecwast Mawr Cymreig	4.3.25	Welsh big breakfast event
Diwrnod 2 - Farnais Fflwrid	4.3.25	Day 2 - Fluoride Varnish
Blwyddyn 3 Decathlon YBD	5.3.25	Year 3 Decathlon Bro Dinefwr
Diwrnod y Llyfr	6.3.25	World Book Day
Blwyddyn 1 - Arolwg Dannedd	7.3.25	Year 1 - dental study
Lluniau Finesse	26.3.25	Finesse photographs
Prynhawn Dewch i Dathlu 3.30 - 5.30	7.4.25	Cone and celebrate afternoon 3.30 - 5.30
Gwyl Len Llandeilo BI3-6 ( I'w gadarnhau)	11.4.15	Llandeilo Literacy Fest Year 3-6 ( tbc)
DIWEDD TYMOR Y GWANWYN	11.4.25	END OF SPRING TERM
Diwrnod HMS	28.4.25	INSET day
TYMOR YR HAF (Plant nol)	29.4.25	SUMMER TERM Pupils return)
Blwyddyn 4 a 5 Llangrannog Manylion i ddilyn	19.5.25 - 21.5.25	Year 4 & 5 Llangrannog Details to follow
Hanner Tymor Sulgwyn	26.5.25 - 30.5.25	Whitsun Half Term
Eisteddfod Genedlaethol yr Urdd Parc Margam	26.5.25 - 31.5.25	Urdd National Eisteddfod Margam Park
DIWEDD TYMOR YR HAF	18.7.25	END OF SUMMER TERM
DIWRNOD HMS	21.7.25	INSET DAY